

ООО «Теко.Лайф»

Амбулатория на 100 посещений в смену
РАБОЧАЯ ДОКУМЕНТАЦИЯ

Система пожарной сигнализации

02/02-19-ПС.С

2019

Согласовано				
Инв.№ подл.	Подпись и дата	Взам.инв.№		

Ведомость рабочих чертежей основного комплекта		
Лист	Наименование	Примечание
1	Общие данные	
2	Структурная схема	
3	Схема расположения оборудования и кабельных трасс пожарной сигнализации (подвал)	
4	Схема расположения оборудования и кабельных трасс пожарной сигнализации (1 этаж)	
5	Схема расположения оборудования и кабельных трасс пожарной сигнализации (2 этаж)	
9	Схема соединений. Узел А	

Общие указания

Настоящим проектом по объекту: “Амбулатория на 100 посещений в сменц в с. Сунжа Пригородного района” предусматривается оснащение объекта системой пожарной сигнализации.

Автоматическая адресная пожарная сигнализация выполнена на базе оборудования ЗАО НТЦ “Теко”. В качестве извещателей приняты дымовые пожарные извещатели Астра-42А, ручные пожарные извещатели Астра-45А. Адресные извещатели включаются в адресную линию связи (АЛС) адресного расширителя Астра-А РПА. Оповещение на проводных световых табло “Выход”.

ППКОП Астра-812 Pro, адресный расширитель Астра-А РПА, блок реле Астра-823 устанавливаются в помещение “Регистратура с картохранением и охрана” на 1 этаже здания.

Приборы соединяются интерфейсной линией RS-485. Шлейф сигнализации (линия АЛС) выполняется кабелем КПСЭнгFRLS 2x2x0.5. При открытой параллельной прокладке шлейфов ПС и электропроводок питания и освещения, расстояние должно быть не менее 0,5м.

Электропитание приборов системы осуществляется от блоков бесперебойного питания с резервированием АКБ из расчета: 24 часа работы в дежурном режиме и 1 час в тревоге.

- При пожарной тревоге подаются сигналы на:
- запуск системы речевого оповещения;
 - вывода информации на пульт МЧС (при необходимости);
 - отключение ОВ;
 - разблокировку системы контроля доступа (при наличии).

Расчет резервного питания G1:

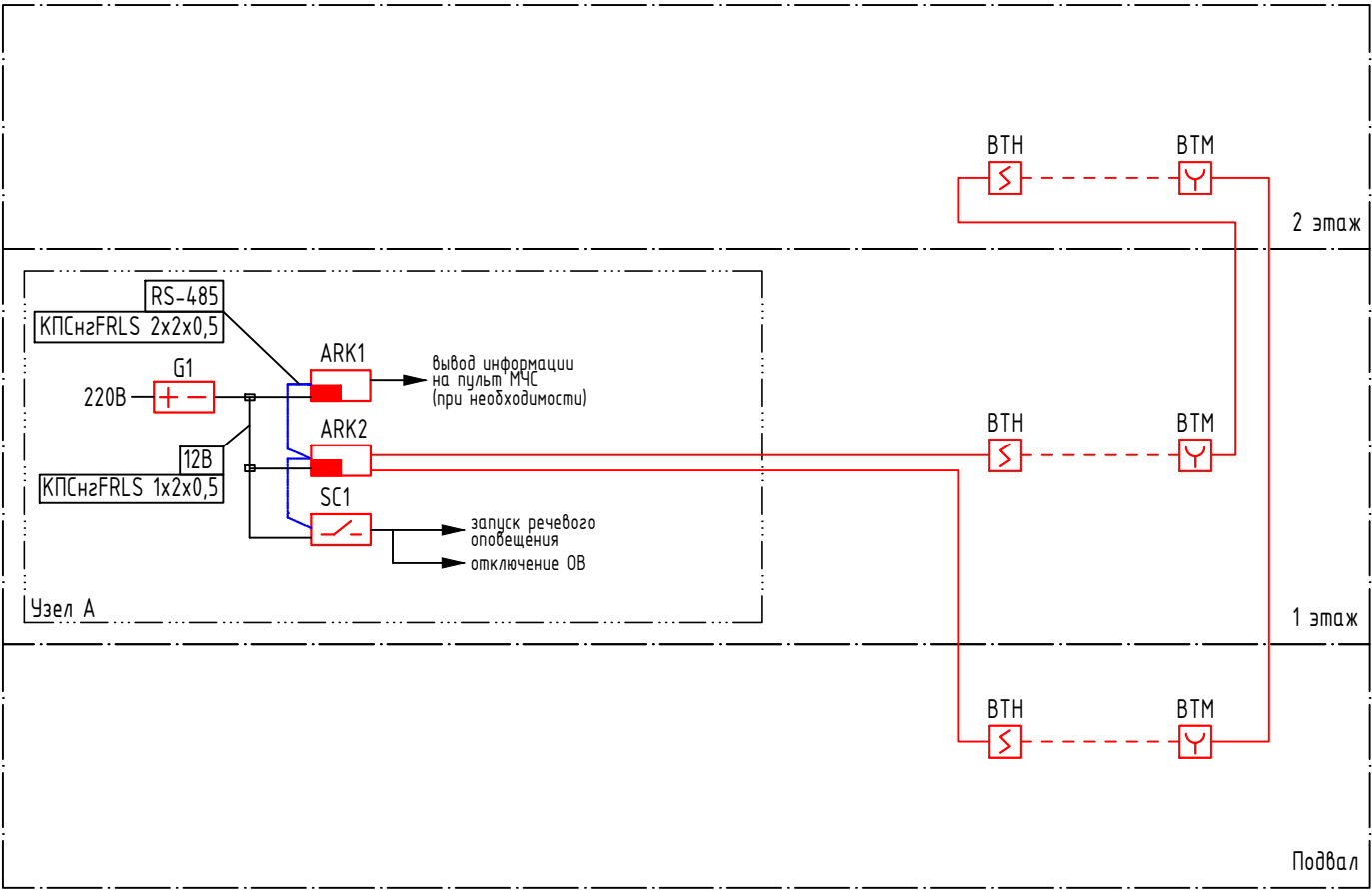
Прибор	Кол-во	Ток потребления
Астра 812 Pro	1	80 мА
Астра-А РПА	1	320 мА
Астра-823	1	50/220 мА

Общее токопотребление в дежурном режиме 0,45 А, в режиме тревоги – 0,62 А. Резервирование 24 часа в дежурном режиме + 1 час в тревожном режиме – 11,42 Ач.

Ведомость ссылочных и прилагаемых документов		
Обозначение	Наименование	Примечание
	<u>Ссылочные документы</u>	
СП 5.13130.2009 изм.1	Системы противопожарной защиты. Установки	
	пожарной сигнализации и пожаротушения	
	автоматические. Нормы и правила проектирования	
СНиП 3.05.06-85	Электротехнические устройства	
ПУЭ	Правила устройства электроустановок	
СП 12.13130.2009	Определение категорий помещений, зданий и наружных	
	установок по взрывопожарной и пожарной опасности.	
РД 78.145-93	Системы и комплексы охранной, пожарной и охранно-	
	пожарной сигнализации. Правила производства	
	и приемки работ.	
	<u>Прилагаемые документы.</u>	
02/02-19-ПС.С	Спецификация оборудования и материалов	

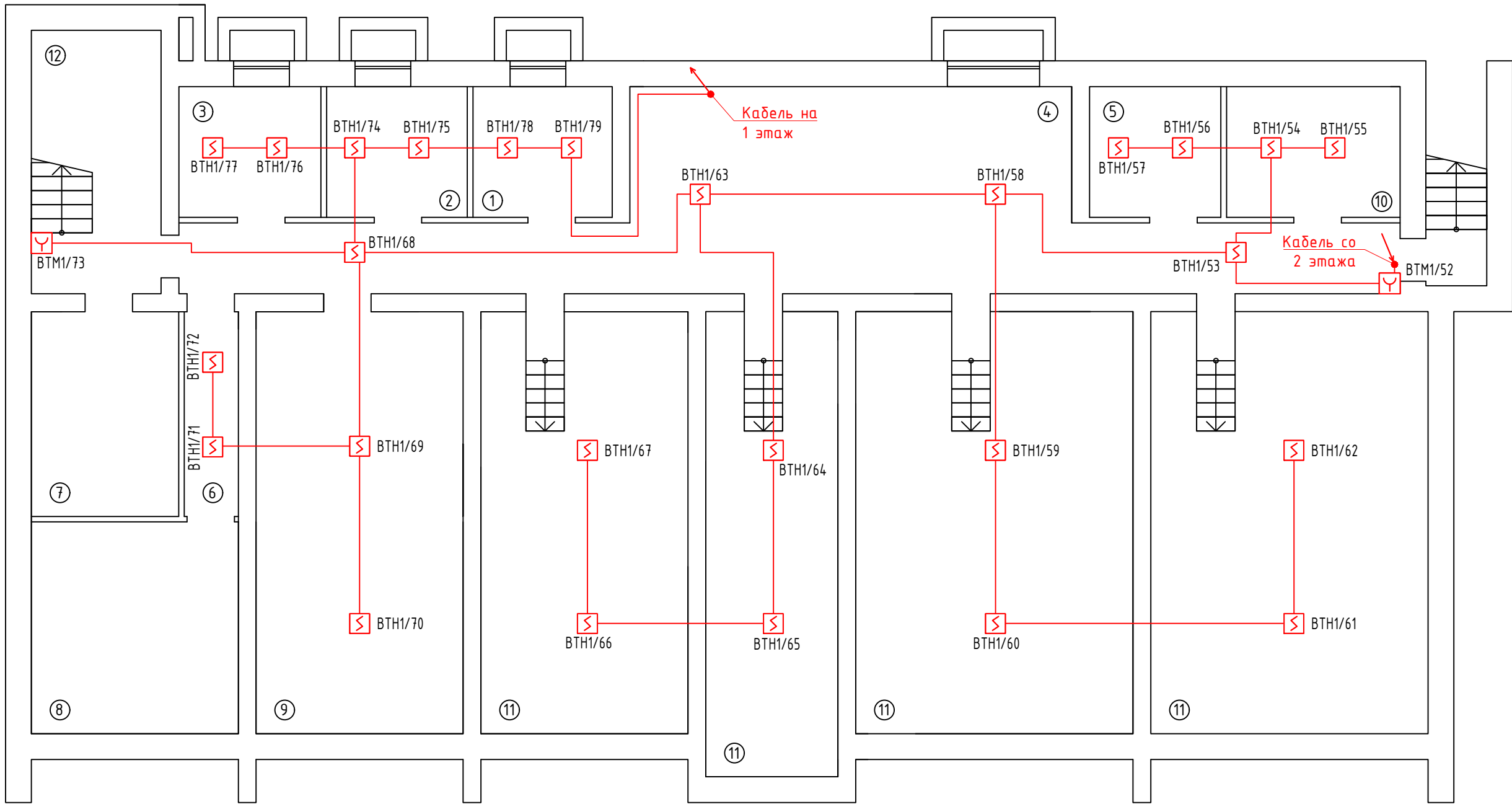
						02/02-19-ПС			
						Амбулатория на 100 посещений в смену			
Изм.	Кол.уч	Лист	№ док.	Подпись	Дата		Стадия	Лист	Листов
Разработ		Нагимов				Система пожарной сигнализации	Р	1	6
						Общие данные	000 “Теко.Лаиф”		
					2019				

Согласовано				Взам.инв.№	
Инв.№ подл.				Подпись и дата	



Условные обозначения		
Граф.обозн.	Букв.обозн.	Наименование
	ARK1	ППКОП Астра-812 Pro
	ARK2	Расширитель проводной адресный Астра-А РПА
	G1	Блок бесперебойного питания СКАТ 1200 Р20
	BTH	Извещатель пожарный дымовой адресный Астра-42А
	BTM	Извещатель пожарный ручной адресный Астра-45А
	SC1	Блок реле Астра-823

						02/02-19-ПС				
						Амбулатория на 100 посещений в смену				
Изм.	Кол.уч	Лист	N док.	Подпись	Дата	Система пожарной сигнализации		Стадия	Лист	Листов
Разработ		Нагимов						Р	2	6
						Структурная схема		000 "Теко.Лаиф"		
					2019					

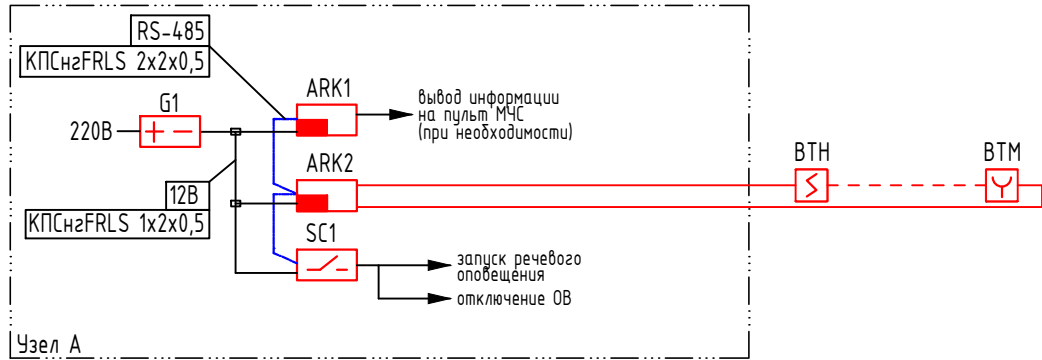
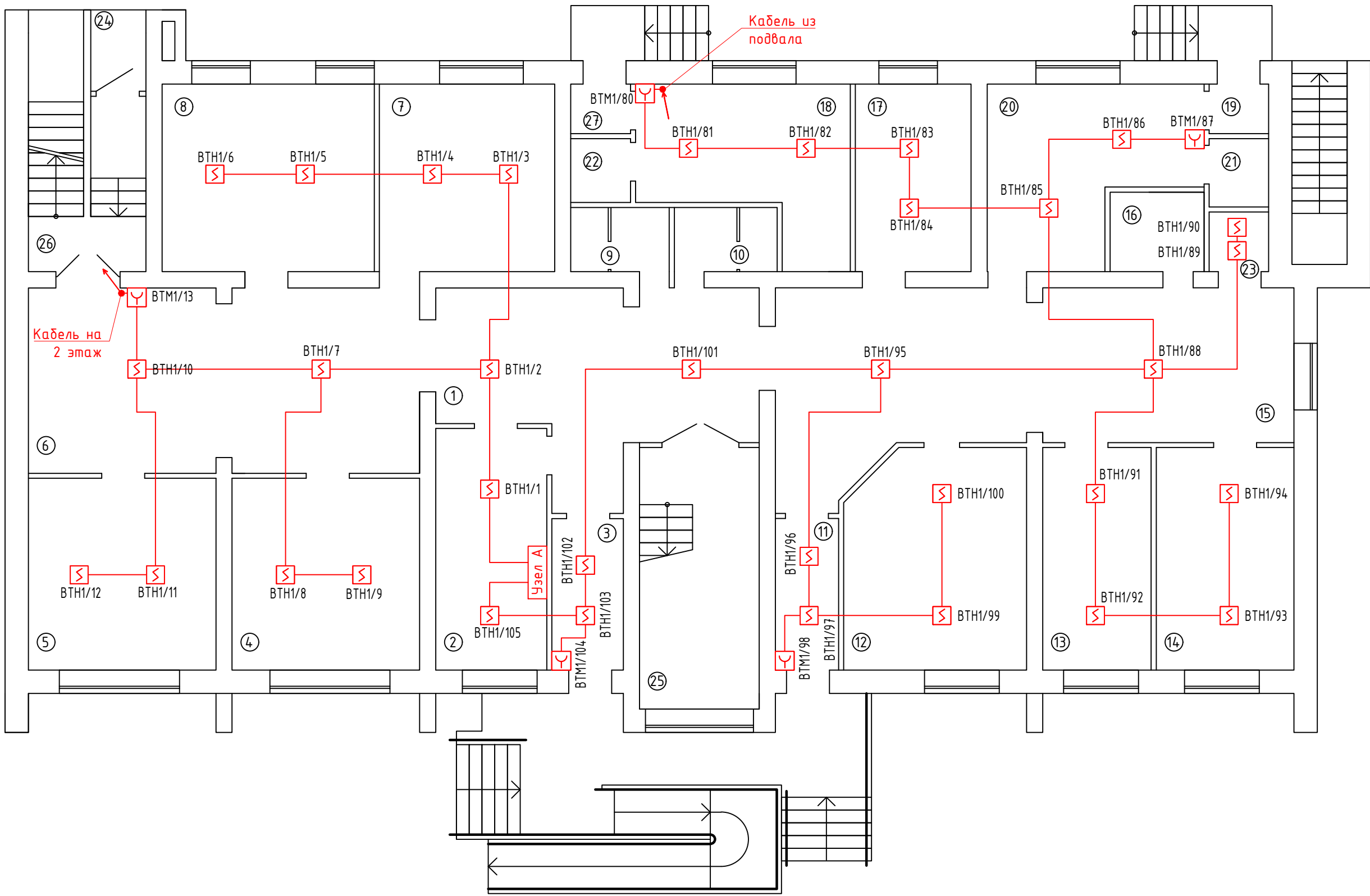


Номер помещения	Наименование	Площадь м ²	Кат. помещения
1	Кабинет заведующего хозяйством	9,70	
2	Комната персонала	7,80	
3	Медицинский архив	7,70	
4	Комната для занятий с персоналом	40,05	
5	Щитовая	7,20	
6	Коридор	31,25	
7	Венткамера	15,00	
8	Водомерный и тепловой узел	14,04	
9	Подсобное помещение	26,23	
10	Техническое помещение	8,34	
11	Техническое подполье	158,20	
12	Лестничная клетка	15,20	

Условные обозначения		
Граф.обозн.	Букв.обозн.	Наименование
	ВТН	Извещатель пожарный дымовой адресный Астра-42А
	ВТМ	Извещатель пожарный ручной адресный Астра-45А

							02/02-19-ПС			
							Амбулатория на 100 посещений в смену			
Изм.	Кол.уч	Лист	N док.	Подпись	Дата		Система пожарной сигнализации	Стадия	Лист	Листов
Разработ	Назимов							Р	3	6
							Схема расположения оборудования и кабельных трасс пожарной сигнализации (подвал)	000 "Теко.Лауф"		
	6				2019					

Составлено						
Инв.Н подл.		Подпись и дата	Взам.инв.Н			

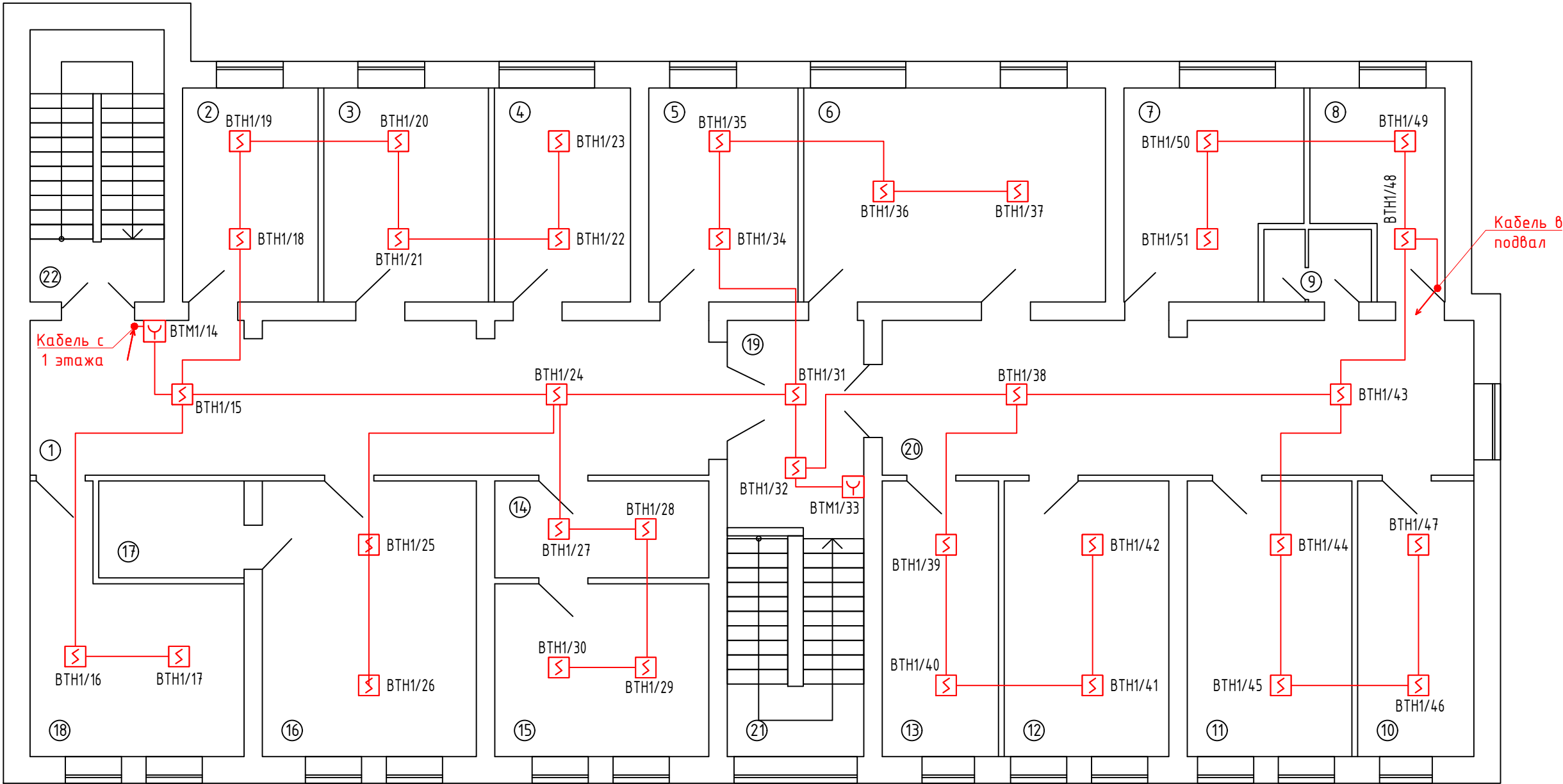


Условные обозначения		
Граф.обозн.	Букв.обозн.	Наименование
	ARK1	ППКОП Астра-812 Pro
	ARK2	Расширитель проводной адресный Астра-А РПА
	G1	Блок бесперебойного питания СКАТ 1200И7 исп5000
	BTN	Извещатель пожарный дымовой адресный Астра-42А
	BTM	Извещатель пожарный ручной адресный Астра-45А
	SC1	Блок реле Астра-823

Номер помещения	Наименование	Площадь м²	Кат. помещения
1	Вестибюль-гардеробная	23,53	
2	Регистратура с картохранением и охрана	14,93	
3	Тамбур	5,05	
4	Кабинет стоматолога-терапевта	20,63	
5	Стерилизация материалов	20,60	
6	Ожидальная	30,90	
7	Гнойная перевязочная	17,90	
8	Перевязочная чистая (хирург)	21,72	
9	С/узел мужской	2,13	
10	С/узел женский	3,07	
11	Тамбур	4,73	
12	Кабинет здорового ребенка	20,22	
13	Кабинет для прививок	12,67	
14	Кабинет врача-педиатра	16,79	
15	Ожидальня	40,26	
16	С/узел МГН	4,2700	
17	Процедурная	11,80	
18	Фильтр-докс для приёма детей	16,50	
19	Тамбур	1,45	
20	Фильтр докс для приёма детей	17,25	
21	С/узел	2,21	
22	С/узел	2,15	
23	Кладовая	1,99	
24	Тамбур	2,06	
25	Лестничная клетка	16,43	
26	Лестничная клетка	7,24	
27	Тамбур	1,45	

						02/02-19-ПС			
						Амбулатория на 100 посещений в смену			
Изм.	Кол.уч	Лист	N док.	Подпись	Дата	Система пожарной сигнализации	Стадия	Лист	Листов
Разработ	Назимов						Р	4	6
						Схема расположения оборудования и кабельных трасс пожарной сигнализации (1 этаж)	ООО "Теко.Лауф"		
					2019				

Составлено					
Инв.Н подл.	Подпись и дата	Взам.инв.Н			

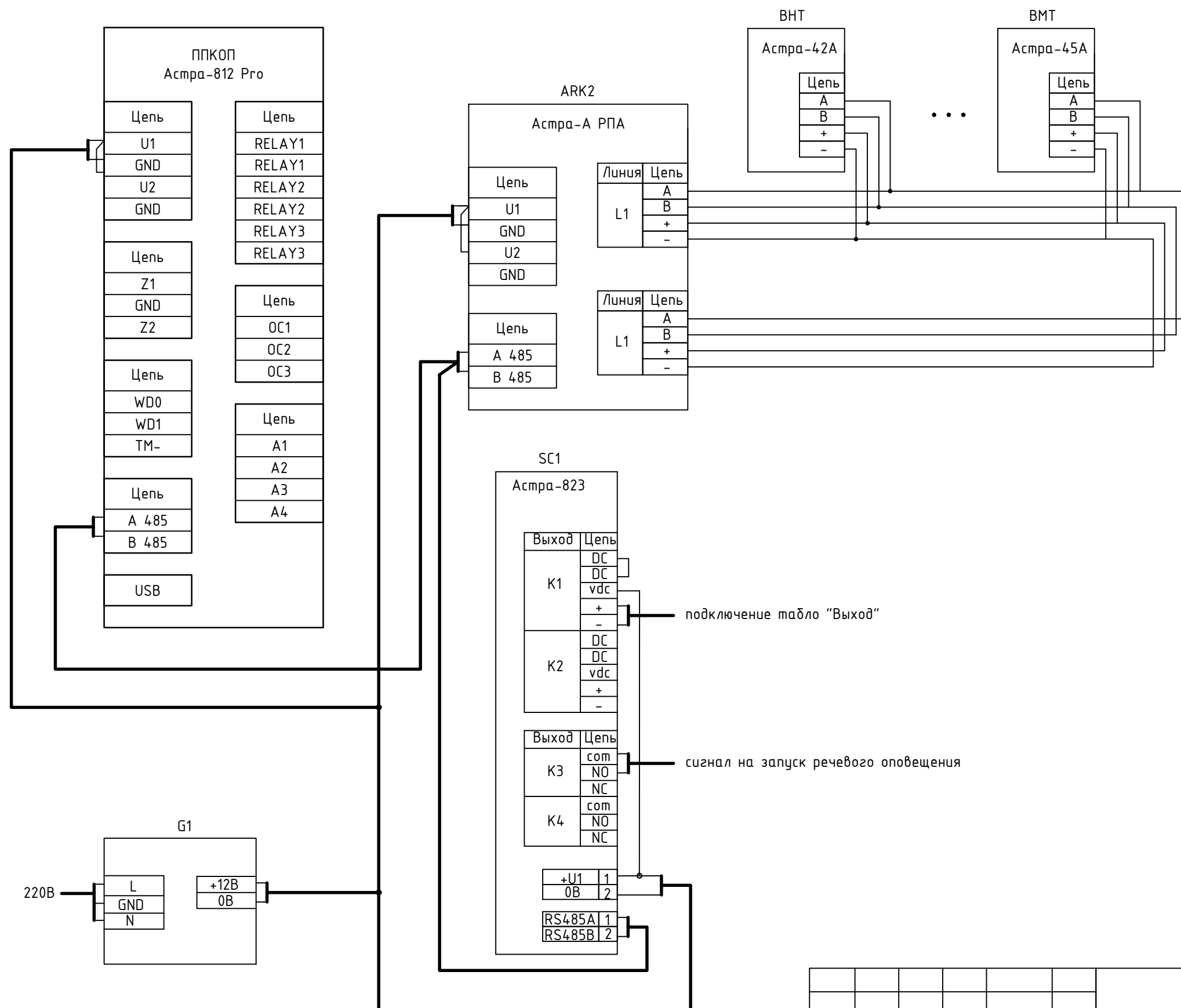


Номер поме- щения	Наименование	Площадь м ²	Кат. поме- щения
1	Ожидальня	43,90	
2	Процедурная внутренних инъекций	12,10	
3	Кабинет терапевта	14,72	
4	Процедурная внутренних вливаний	12,09	
5	Кабинет терапевта	12,83	
6	Физиотерапевтический кабинет	27,10	
7	Кабинет психопрофилактической подготовки беременных	14,95	
8	Кладовая грязного белья	9,82	
9	Санузел	3,09	
10	Кладовая чистого белья	13,31	
11	Кабинет акушера-гинеколога	18,95	
12	Процедурная с гинекологическим креслом	18,95	
13	Кабинет ЭКГ	13,31	
14	Приемная	8,41	
15	Кабинет главного врача	15,10	
16	Препараторская для исследования мочи, крови и кала	24,70	
17	Моечная	5,80	
18	Кабинет для взятия крови	18,03	
19	Холл	12,24	
20	Ожидальня	38,22	
21	Лестничная клетка	16,43	
22	Лестничная клетка	15,20	

Условные обозначения		
Граф.обозн.	Букв.обозн.	Наименование
	ВТН	Извещатель пожарный дымовой адресный Астра-42А
	ВТМ	Извещатель пожарный ручной адресный Астра-45А

						02/02-19-ПС			
						Амбулатория на 100 посещений в смену			
Изм.	Кол.уч	Лист	N док.	Подпись	Дата		Стадия	Лист	Листов
Разработ		Назимов				Система пожарной сигнализации	Р	5	6
						Схема расположения оборудования и кабельных трасс пожарной сигнализации (2 этаж)	000 "Теко.Лаиф"		
				2019					

Составлено					
Инв.Н подл.		Подпись и дата		Взам.инв.Н	



						02/02-19-ПС			
						Амбулатория на 100 посещений в смену			
Изм.	Кол.уч	Лист	N док.	Подпись	Дата	Система пожарной сигнализации	Стадия	Лист	Листов
Разработ	Нагимов						Р	6	6
						Схема соединений. Узел А	000 "Теко.Лаиф"		
					2019				

Взам. инв. №	
Дата и подпись	
Инв. № подл.	

Позиция	Наименование и техническая характеристика	Тип, марка, обозначение документа, опросного листа	Код продукции	Поставщик	Единица измерения	Количество	Масса единицы, кг	Примечание
1	2	3	4	5	6	7	8	9
	Основное оборудование							
1	Прибор приемно-контрольный охранно-пожарный	Астра-812 Pro		ЗАО НТЦ «Теко»	шт.	1		
2	Модуль коммуникации	Астра-GSM (ПАК Астра)		ЗАО НТЦ «Теко»	шт.	1		При необходимости
3	Адресный расширитель	Астра-А РПА		ЗАО НТЦ «Теко»	шт.	1		
4	Блок реле	Астра-823		ЗАО НТЦ «Теко»	шт.	1		
	Источники бесперебойного питания							
5	Блок бесперебойного питания 12В	СКАТ-1200P20		ЗАО «Бастуон»	шт.	1		Возможна замена на аналог
6	Аккумулятор 17Ач, 12В				шт.	1		
	Извещатели пожарные							
7	Извещатель пожарный дымовой адресный	Астра-42А		ЗАО НТЦ «Теко»	шт.	106		в т.ч. 10 резерв
8	Извещатель пожарный ручной адресный	Астра-45А		ЗАО НТЦ «Теко»	шт.	10		в т.ч. 1 резерв
9	Изолятор адресной линии связи	Астра-А ИЛС		ЗАО НТЦ «Теко»	шт.	4		
10	Лазерный пульт	Астра-942		ЗАО НТЦ «Теко»	шт.	1		При необходимости
	Материалы							
11	Кабель 2х2х0,5	КПСн2(А)FRLS			м	800		
12	Кабель 1х2х0,5	КПСн2(А)FRLS			м	5		
13	Кабель 3х1,5	ВВГн2(А)FRLS			м	10		
14	Крепеж, расходные материалы (труба гофрированная, кабель-канал и пр.)				компл	1		ОК/
					02/02-19-ПС.С			
					Амбулатория на 100 посещений в смену			
					Изм.	Код	Лист	№ док
					Разработал	Нагимов		
					Подпись	Дата	Система пожарной сигнализации	
							Стадия	Лист
							Р	1
							Листов	1
							Спецификация	
							000 "Теко.Лаиф"	